

# 57. Sprockhöveler Bergmannstage 2020

## Einladung und Programm:

Das jährliche (am Wochenende Muttertag), spannende, zwanglose, informative und gemütliche Treffen von unseren Kumpel und Bergbauinteressierten für Bergbauinteressierte und die es vielleicht werden wollen.

Exkursionen Über- und Untertage, spannende Vorträge, Erfahrungsaustausch, Kulinarisches.

In der Heimatstube Hauptstr. 85, 45549 Sprockhövel

Erstmals fand der Sprockhöveler Bergmannstag 1904 statt und entwickelte sich zu dem Treffen der Führungskräfte der Bergbau Zuliefererindustrie unseres Ruhrgebietes.

Durch Vorträge, Exkursionen, Ausstellungen und geselliges Beisammensein soll jedes Jahr unser spannendes Bergbauerbe, in dieser fortgesetzten Tradition, uns und folgenden Generationen in Erinnerung bleiben und wieder in Erinnerung gerufen werden.

## Samstag 9.5.2020

12.00 Uhr: Öffnung Heimatstube und Ausstellungen



13.00 Uhr: Die Anfänge und frühe Entwicklung der Zeche Alte Haase / spannende Einblicke in die Sprockhöveler Bergbaugeschichte



14.00 Bergbaugeologische Wanderung Rund um die Bergbauregion Pleßbachtal



Dauer ca 2,5h ca. 7 km

14.00 Uhr Exkursion UT1a

Befahrung Industriepark am Malakowturm und „Alte Haase Stollen“ bis zum Schacht der Nebenförderung in Sprockhövel



-> Anmeldung erforderlich! (Wie? Siehe unten)

Voraussetzung: Wasserfeste Schuhe, die dreckig werden dürfen. Zugang nicht barrierefrei. Helm und Geleucht mitbringen, bzw. wird gestellt, Spende von mind. 5 € würde uns sehr freuen (maximale Teilnehmer 40)

oder

14.00 Uhr: Exkursion UT1b

Befahrung Stollen "Steile Lagerung" in Hattingen

9 km Anfahrt (Es sollten Fahrgemeinschaften gebildet werden)

Anmeldung erforderlich!

Voraussetzung: Mindestens hohe Gummistiefel (viel Schlamm, und Kleidung die dreckig werden darf! Gute körperliche Fitness!

Helm und Geleucht kann mitgebracht werden. Auf Nachfrage kann alles auch ausgeliehen werden, Bei Anmeldung mitteilen!

Spende von mind. 10 € würde uns sehr freuen (maximale Teilnehmer 12)

17.30 Uhr: Vortrag über den Apfelbaumer Zug in Brachbach von Marco Herrmann,

ca 1,5h anschließend Diskussion, Beantwortung Fragen

ggf noch Vortrag Bergbau auf Bleierzspezialitäten in der Nordeifel und das Besucherbergwerk Grube Wohlfahrt von Uwe Peise

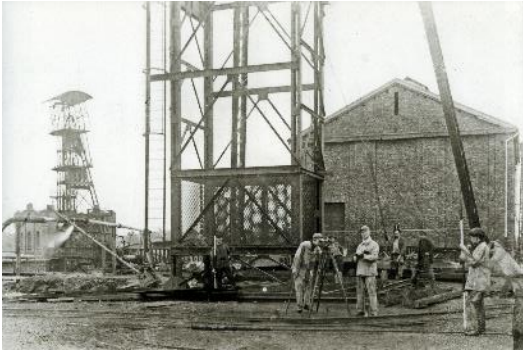
Anschließend, gemütliches offenes Ende/Beisammensein/Klönen/, Quatschen/Brauchtumspflege mit spontanen Film/Fotovorführungen



## **Sonntag 10.5.2020**

11.00 Uhr: Öffnung Heimatstube und Ausstellung

13.00 Uhr: Vortrag „Zeche Alte Haase“ 50 Jahre nach der Stilllegung. Alte und neue Einblicke mit Uwe Peise

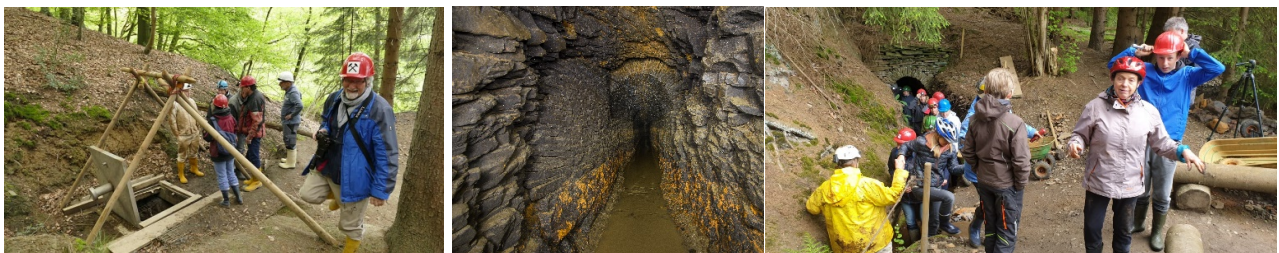


14.00 Start unserer bergbaulichen Muttertagswanderung für die ganze Familie  
 Rund um Zeche Alte Haase. Dauer ca 2,5h ca. 6km



14.00 Uhr: UT2a/UT2b

Exkursion und Befahrung des Stock und Scherenberger Erbstollen.



Es sind 3 Sonderbefahrungsvarianten möglich:

UT2a: „Kohle und Eisenstein“ Befahrung (ca.200m bis zum LL1 des Hauptstollens) Mindestalter 9  
 oder

UT2b: „Abzweig Zeche Concordia“ ca. 700m (beinhaltet UT2a)  
 Mindestalter 12,

oder

UT2c ab in den ältesten Bereich des Stock und Scherenberg Erbstollens. Es wird eng und es muss gekrochen  
 werden ca 100m

Mindestalter 14 Jahre

Wasserstand UT2a und UT2b ca. 20cm -> Voraussetzungen sind normal hohe Gummistiefel und Kleidung  
 die dreckig werden darf, sowie körperliche Belastbarkeit.

Spende von mind. 10€ würde uns freuen

(maximale Teilnehmer UT2a 20; UT2b 10 UT2c 8)

17.30 Uhr: Vortrag: Bergbau in Hattingen: Eine Nachkriegszeche in politisch unruhigen Zeiten mit Ulrich Jordan

ggf anschließend noch Vortrag Bergbau auf Bleierzspezialitäten in der Nordeifel und das Besucherbergwerk Grube Wohlfahrt von Uwe Peise

danach, gemütlicher offener Ausklang

### **Wo? Hier!:**

Heimatstube und Heimatmuseum unserer Kollegen vom „Heimat und Geschichtsverein Sprockhövel“, Hauptstraße 85, 45549 Sprockhövel



Einfach nach „HGVSprockhövel“ für die Anfahrt googlen. Oder direkt im browser eingeben:

<https://www.google.de/maps/dir/HGVSprockhövel>

### **Hier ist auch Treffpunkt für die Exkursionen und Wanderungen!**

(Die Treppe runter, wo das Transparent „Bergbauaktiv Ruhr e.V.“ hängt,

zum Eingang am Fachwerkhaus)

Parken z.B. gegenüber LIDL Parkplatz!

Für das leibliche Wohl gibt es Ruhrpottgrillwurst mit Pottsenfspezialitäten als auch unsere Bergmanns-Currywurst mit unserer hausgemachten Soße!

Pott/Steigerbier und diverses Alkoholfreies!

### **Anmeldungen (nur für die Befahrungen/Exkursionen unter Tage nötig!)**

**Bei allen Befahrungen / Untertage Exkursionen begrenzte Teilnehmerzahl!!!** Teilnahmegarantie nur mit vorheriger Anmeldung (Windhundprinzip, wer zuerst kommt... via mail, Telefon, pn, Whatsapp, messenger, persönlich,...)!

Fragen, persönliche Informationen und Anmeldungen gibbet hier:

Bergbauaktiv Ruhr e.V. / Bergwerk Stock und Scherenberg

02324-569287-0

[info@bergbauaktiv.de](mailto:info@bergbauaktiv.de)

[www.facebook.de/bergbauaktiv](https://www.facebook.de/bergbauaktiv)

dort z.B. button/link zu Whatsapp, Facebook messenger, oder in die Veranstaltungsankündigung/info

Oder persönlich, am Bergwerk, Heimatstube in der Verwaltung etc

Aktuelle Informationen gibbet immer direkt in der facebook Veranstaltung unter

[www.facebook.de/bergbauaktiv/](https://www.facebook.de/bergbauaktiv/) (dort unter Veranstaltungen -> Bergmannstage 2020, [www.bergbauaktiv.de](http://www.bergbauaktiv.de) und

dieses Programm als pdf:

[www.bergbauaktiv.de/bergmannstage.pdf](http://www.bergbauaktiv.de/bergmannstage.pdf)

GLÜCKAUF!

Änderungen und/oder Absagen wegen höherer Gewalt wie Wetter etc vorbehalten. Teilnahme auf eigene Gefahr, Schadenersatz ist ausgeschlossen.